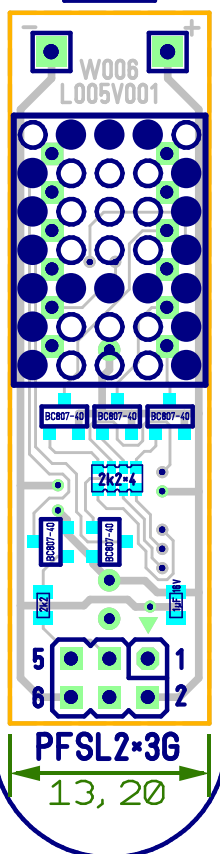


W006S005V001

TA07-11HWA

3.6V LI

PETling12



W006L005V001
W006L005V001
W006L005V001

Dargestellte Ebenen

- Global**
- Leiterplattenkontur
 - Dokumentation
 - Bohrungen
- Oberseite**
- Kupfer
 - Lötstop
 - Lötpaste
 - Positionsdruck
 - Bauteilwerte

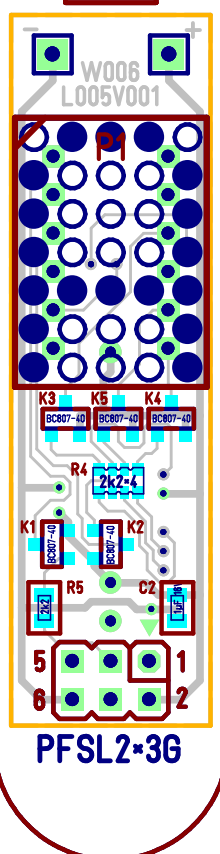
Unterseite

- Kupfer
- Lötstop
- Lötpaste
- Positionsdruck
- Bauteilwerte

wutz Am Deutschherrenberg 33 D-35578 Wetzlar <small>Alle Rechte vorbehalten!</small>	Telefon: auf Nachfrage e-mail: mail@wutz.info Fax: 03222-1168698
Komponente: W006Z005V002 Aufbau-Dokument: W006L005V001 Hauptdokument: W006Z005V002 Vorgänger: W006Z005V001	Aufbauart: Leiterplatte Darstellungsart: Leiterplattenansicht Variante: <alle> Status: Freigabe
Projekt: Magnetbake Komponente: Geocaching Magnetbake auf AVR-Basis, 5x7 LED-DotMatrix Änderung: Flacher Reedkontakt	
Ersteller: J. Wienstroth Datum: 16.04.13	Format: A4 M: 2:1 Restriktion: (c) 2013 www.chrysophylax.de

K7
W006S005V001

TA07-11HWA



W006L005V001
W006L005V001
W006L005V001
W006L005V001

Dargestellte Ebenen

Global

- Leiterplattenkontur
- Dokumentation
- Bohrungen

Oberseite

- Kupfer
- Lötstop
- Lötpaste
- Positionsdruck
- Bauteilwerte

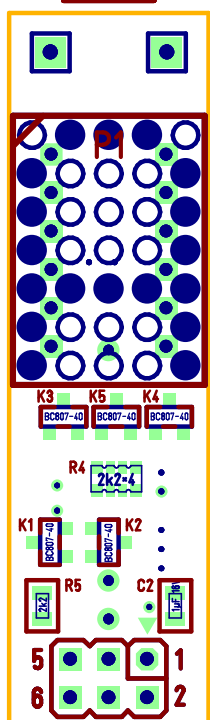
Unterseite

- Kupfer
- Lötstop
- Lötpaste
- Positionsdruck
- Bauteilwerte

wutz Am Deutscherherrenberg 33 D-35578 Wetzlar Alle Rechte vorbehalten!	Telefon: auf Nachfrage e-mail: mail@wutz.info Fax: 03222-1168698
Komponente: W006Z005V002 Aufbau-Dokument: W006L005V001 Hauptdokument: W006Z005V002 Vorgänger: W006Z005V001	Aufbauart: Leiterplatte Darstellungsart: Leiterplattenansicht Variante: <alle> Status: Freigabe
Projekt: Magnetbake Komponente: Geocaching Magnetbake auf AVR-Basis, 5x7 LED-DotMatrix Änderung: Flacher Reedkontakt	
Ersteller: J. Wienstroth Datum: 16.04.13	Format: A4 Restriktion: M: 2:1 (c) 2013 www.chrysophylax.de

K7
W006S005V001

TA07-11HWA



PFSL2*36

W006L005V001
W006L005V001

W006L005V001

Dargestellte Ebenen

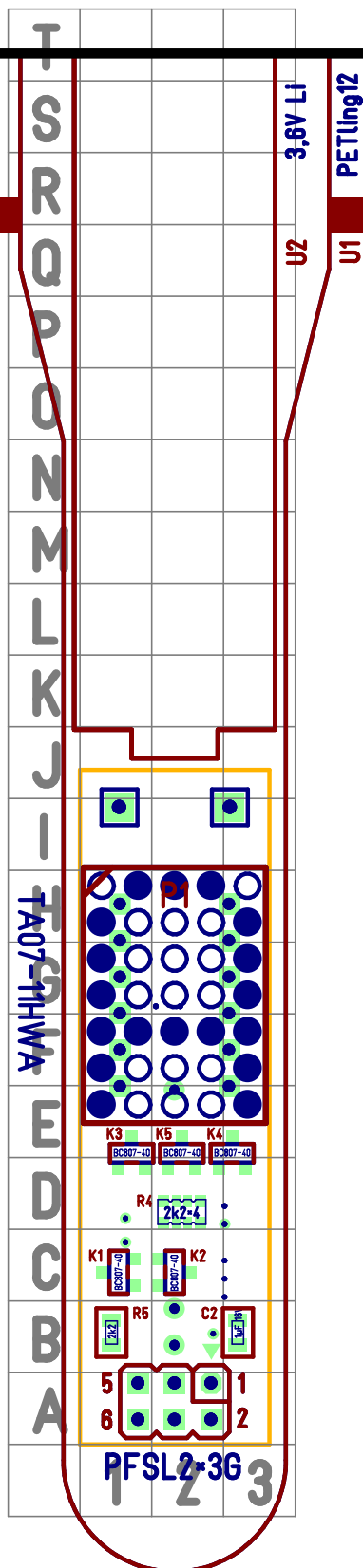
- Global**
- Leiterplattenkontur
 - Dokumentation
 - Bohrungen
- Oberseite**
- Kupfer
 - Lötstop
 - Lötpaste
 - Positionsdruck
 - Bauteilwerte

Unterseite

- Kupfer
- Lötstop
- Lötpaste
- Positionsdruck
- Bauteilwerte

wutz Am Deutscherrenberg 33 D-35578 Wetzlar Alle Rechte vorbehalten!	Telefon: auf Nachfrage e-mail: mail@wutz.info Fax: 03222-1168698
Komponente: W006Z005V002 Aufbau-Dokument: W006L005V001 Hauptdokument: W006Z005V002 Vorgänger: W006Z005V001	Aufbauart: Leiterplatte Darstellungsart: Leiterplattenansicht Variante: <alle> Status: Freigabe
Projekt: Magnetbake Komponente: Geocaching Magnetbake auf AVR-Basis, 5x7 LED-DotMatrix Änderung: Flacher Reedkontakt	
Ersteller: J. Wienstroth Datum: 16.04.13	Format: A4 Restriktion: M: 2:1 (c) 2013 www.chrysophylax.de

K7
W006S005V001



Dargestellte Ebenen

- Global**
- Leiterplattenkontur
 - Dokumentation
 - Bohrungen
- Oberseite**
- Kupfer
 - Lötstop
 - Lötpaste
 - Positionsdruck
 - Bauteilwerte

Unterseite

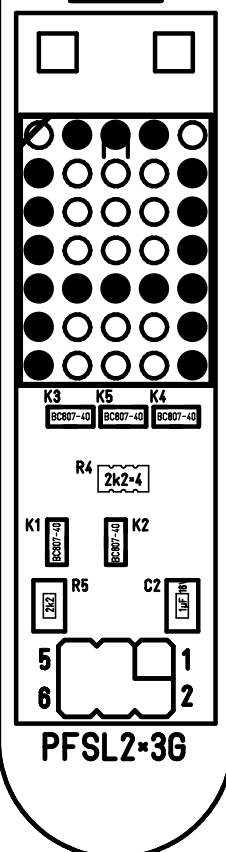
- Kupfer
- Lötstop
- Lötpaste
- Positionsdruck
- Bauteilwerte

W006L005V001
W006L005V001

W006L005V001

wutz Am Deutscherherrenberg 33 D-35578 Wetzlar Alle Rechte vorbehalten!		Telefon: auf Nachfrage e-mail: mail@wutz.info Fax: 03222-1168698
Komponente: W006Z005V002 Aufbau-Dokument: W006L005V001 Hauptdokument: W006Z005V002 Vorgänger: W006Z005V001	Aufbauart: Leiterplatte Darstellungsart: Leiterplattenansicht Variante: <alle> Status: Freigabe	
Projekt: Magnetbake Komponente: Geocaching Magnetbake auf AVR-Basis, 5x7 LED-DotMatrix Änderung: Flacher Reedkontakt		
Ersteller: J. Wienstroth Datum: 16.04.13	Format: A4 Restriktion: (c) 2013 www.chrysophylax.de	M: 2:1

TA07-11HWA



Dargestellte Ebenen

- ■ Global
 → ■ Leiterplattenkontur
 → ■ Dokumentation
 Bohrungen

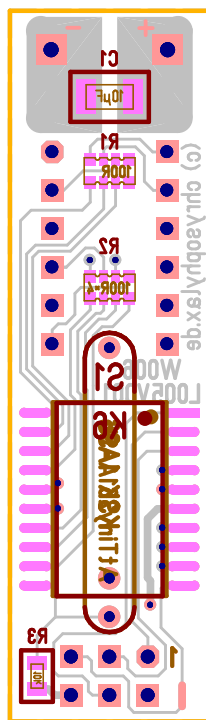
- Oberseite
 Kupfer
 Lötstop
 Lötpaste
 → ■ Positionsdruck
 → ■ Bauteilwerte

Unterseite

- Kupfer
 Lötstop
 Lötpaste
 Positionsdruck
 Bauteilwerte

W006L005V001

wutz Am Deutscherrenberg 33 D-35578 Wetzlar <small>Alle Rechte vorbehalten!</small>	Telefon: auf Nachfrage e-mail: mail@wutz.info Fax: 03222-1168698
Komponente: W006Z005V002 Aufbau-Dokument: W006L005V001 Hauptdokument: W006Z005V002 Vorgänger: W006Z005V001	Aufbauart: Leiterplatte Darstellungsart: Leiterplattenansicht Variante: <alle> Status: Freigabe
Projekt: Magnetbake Komponente: Geocaching Magnetbake auf AVR-Basis, 5x7 LED-DotMatrix Änderung: Flacher Reedkontakt	
Ersteller: J. Wienstroth Datum: 16.04.13	Format: A4 M: 2:1 Restriktion: (c) 2013 www.chrysophylax.de



Dargestellte Ebenen

- Global**
- ■ Leiterplattenkontur
 - ■ Dokumentation
 - ■ Bohrungen

Oberseite

- Kupfer
- Lötstop
- Lötpaste
- Positionsdruck
- Bauteilwerte

Unterseite

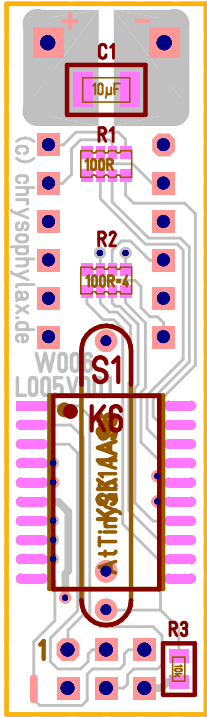
- ■ Kupfer
- ■ Lötstop
- ■ Lötpaste
- ■ Positionsdruck
- ■ Bauteilwerte

100V200J800W
100V200J800W
100V200J800W
100V200J800W

wutz Am Deutschherrenberg 33 D-35578 Wetzlar Alle Rechte vorbehalten!		Telefon: auf Nachfrage e-mail: mail@wutz.info Fax: 03222-1168698
Komponente: W006Z005V002 Aufbau-Dokument: W006L005V001 Hauptdokument: W006Z005V002 Vorgänger: W006Z005V001	Aufbauart: Leiterplatte Darstellungsart: Leiterplattenansicht Variante: <alle> Status: Freigabe	
Projekt: Magnetbake Komponente: Geocaching Magnetbake auf AVR-Basis, 5x7 LED-DotMatrix Änderung: Flacher Reedkontakt		
Ersteller: J. Wienstroth Datum: 16.04.13	Format: A4 Restriktion: (c) 2013 www.chrysophylax.de	M: 2:1

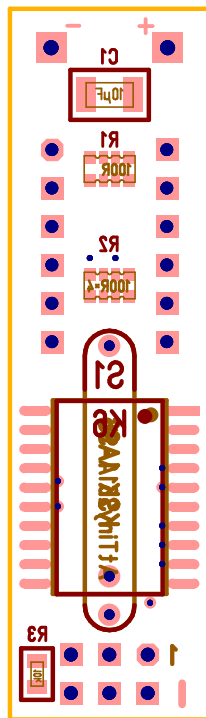
Datum:	16.04.13	Erstellt:	J. Wienerstroth	Restriktion:	(c) 2013 www.chrysophylax.de
Änderung:	Falscher Reedkontakt	Komponente:	Geoschwing Magnetske auf AVR-Basis, 5x7 LED-DotMatrix	Projekt:	Magnetske
Vorgänger:	W006Z005V001	Status:	Freigabe	Aufbau-Dokument:	W006L005V001
Hauptdokument:	W006Z005V002	Variant:	<alle>	Darstellungszart:	Leiterplattensicht
Komponente:	W006Z005V002	Aufbauart:	Leiterplatte	Teilenummer:	03222-118898
Am Deutschemweg 33	W006L005V001	Fax:	03222-118898	e-mail:	mail@wutzu.de
wutzu	W006L005V001	Telefon:	03222-118898	auf Nachfrage	

W006L005V001
W006L005V001
W006L005V001
W006L005V001



Dargestellte Ebenen

- Global**
- Leiterplattenelemente
 - Dokumentation
 - Bohrungen
- Obere Seite**
- Kupfer
 - Lötstop
 - Lötaste
 - Positiondruck
 - Bohrwerte
- Untere Seite**
- Kupfer
 - Lötstop
 - Lötaste
 - Positiondruck
 - Bohrwerte



Dargestellte Ebenen

- Global**
- ■ Leiterplattenkontur
 - ■ Dokumentation
 - ■ Bohrungen

Oberseite

- Kupfer
- Lötstop
- Lötpaste
- Positionsdruck
- Bauteilwerte

Unterseite

- ■ Kupfer
- ■ Lötstop
- ■ Lötpaste
- ■ Positionsdruck
- ■ Bauteilwerte

100V200J800W

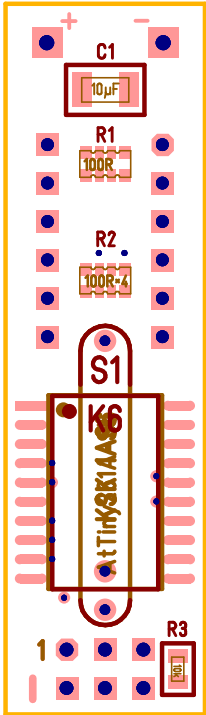
100V200J800W

wutz Am Deutschherrenberg 33 D-35578 Wetzlar <small>Alle Rechte vorbehalten!</small>	Telefon: auf Nachfrage e-mail: mail@wutz.info Fax: 03222-1168698
Komponente: W006Z005V002 Aufbau-Dokument: W006L005V001 Hauptdokument: W006Z005V002 Vorgänger: W006Z005V001	Aufbauart: Leiterplatte Darstellungsart: Leiterplattenansicht Variante: <alle> Status: Freigabe
Projekt: Magnetbake Komponente: Geocaching Magnetbake auf AVR-Basis, 5x7 LED-DotMatrix Änderung: Flacher Reedkontakt	
Ersteller: J. Wienstroth Datum: 16.04.13	Format: A4 M: 2:1 Restriktion: (c) 2013 www.chrysophylax.de

Datum:	16.04.13	Erstellt:	J. Wienerstroth	Restriktion:	(c) 2013 www.chrysophylax.de	M:	2:1
Änderung:	Flacher Reedkontakt	Komponente:	Geoschling Magnetsche auf AVR-Basis, 5x7 LED-DotMatrix	Projekt:	Magnetsche	Status:	Freigabe
Vorgänger:	W006Z002V001	Hauptdokument:	W006Z002V002	Aufsatz:	W006Z002V003	Status:	Freigabe
Aufbau-Dokument:	W006L002V001	Darstellungszart:	Leiterplattenschnitt	Aufbau:	Leiterplatte	Variant:	<alle>
Alle Rechte vorbehalten!	D-35278 Weitzlar	Am Deutschnenpberg 33	Wutz	Fax:	03222-118898	e-mail:	mail@wutzinfo
				Telefon:			auf Nachfrage

W006L005V001

W006L009001



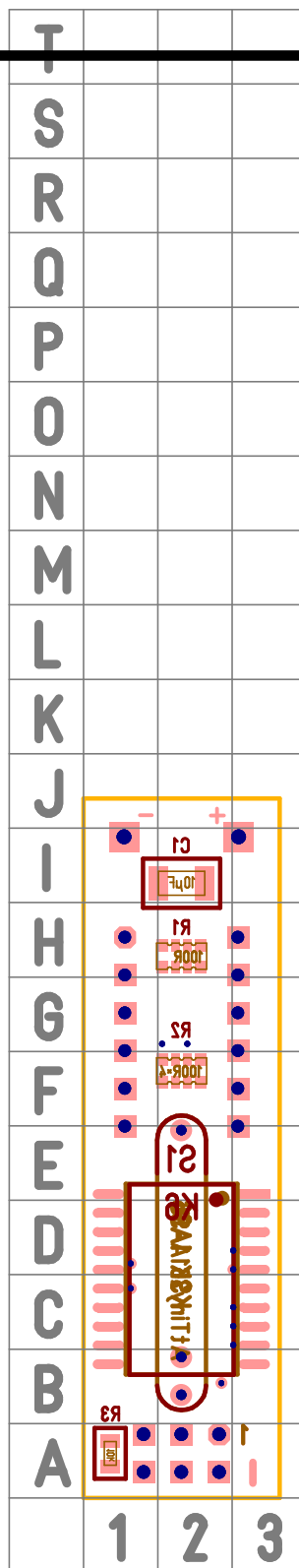
Dargestellte Ebenen

- Global**

 - Leiterplattenkonzentration
 - Dokumentation
 - Bohrungen
- Obere Seite**

 - Kupfer
 - Lötstop
 - Lötaste
 - Positionierung
 - Bohrwerte
- Untere Seite**

 - Kupfer
 - Lötstop
 - Lötaste
 - Positionierung
 - Bohrwerte



Dargestellte Ebenen

- Global**
- ■ Leiterplattenkontur
 - ■ Dokumentation
 - ■ Bohrungen

Oberseite

Kupfer
Lötstop
Lötpaste
Positionsdruck
Bauteilwerte

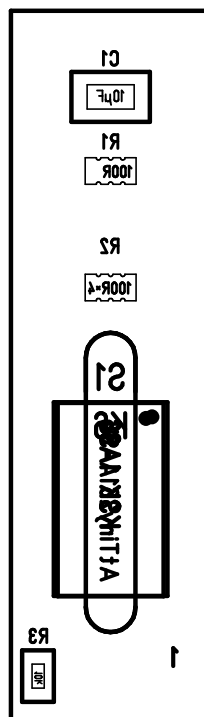
Unterseite

- ■ Lötstop
- ■ Lötpaste
- ■ Positionsdruck
- ■ Bauteilwerte

100V200J800W

100V200J800W

wutz Am Deutschherrenberg 33 D-35578 Wetzlar <small>Alle Rechte vorbehalten!</small>		Telefon: auf Nachfrage e-mail: mail@wutz.info Fax: 03222-1168698
Komponente: W006Z005V002 Aufbau-Dokument: W006L005V001 Hauptdokument: W006Z005V002 Vorgänger: W006Z005V001	Aufbauart: Leiterplatte Darstellungsart: Leiterplattenansicht Variante: <alle> Status: Freigabe	
Projekt: Magnetbake Komponente: Geocaching Magnetbake auf AVR-Basis, 5x7 LED-DotMatrix Änderung: Flacher Reedkontakt		
Ersteller: J. Wienstroth Datum: 16.04.13	Format: A4 Restriktion: (c) 2013 www.chrysophylax.de	M: 2:1



Dargestellte Ebenen

- ■ **Global**
 → ■ Leiterplattenkontur
 → ■ Dokumentation

Bohrungen

Oberseite

Kupfer
 Lötstop
 Lötpaste
 Positionsdruck
 Bauteilwerte

Unterseite

Kupfer
 Lötstop
 Lötpaste

- ■ Positionsdruck
 → ■ Bauteilwerte

100V200J800W

wutz Am Deutschherrenberg 33 D-35578 Wetzlar <small>Alle Rechte vorbehalten!</small>	Telefon: auf Nachfrage e-mail: mail@wutz.info Fax: 03222-1168698
Komponente: W006Z005V002 Aufbau-Dokument: W006L005V001 Hauptdokument: W006Z005V002 Vorgänger: W006Z005V001	Aufbauart: Leiterplatte Darstellungsart: Leiterplattenansicht Variante: <alle> Status: Freigabe
Projekt: Magnetbake Komponente: Geocaching Magnetbake auf AVR-Basis, 5x7 LED-DotMatrix Änderung: Flacher Reedkontakt	
Ersteller: J. Wienstroth Datum: 16.04.13	Format: A4 M: 2:1 Restriktion: (c) 2013 www.chrysophylax.de

Datum: 16.04.13		Ersteller: J. Wienerroth		Restriktion: (c) 2013 www.chrysophylax.de		Format: A4		M: 2:1			
Änderung:		Flacher Reedkontakt		Komponente: Geoschling Magnetbake auf AVR-Basis, 5x7 LED-DotMatrix						Projekt: Magnetbake	
Vorgänger: W006Z005V001		Hauptdokument: W006Z005V002		Varianten: <alle>		Status: Freigabe		Darstellung: Leiterplattensicht		Aufbau: Leiterplatte	
Komponente: W006Z005V002		Aufbau-Dokument: W006L005V001									
Alle Rechte vorbehalten!				wutzu Am Deutscherndeburg 33 D-35278 Weitzlar							
Fax: 03222-118898		e-mail: mail@wutzu.info		Telefon: auf Nachfrage							

Dargestellte Ebenen

Unterseite

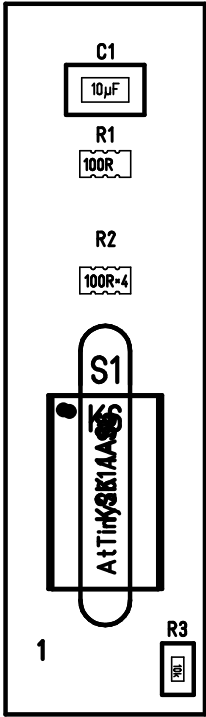
- ← Bauteilwerte
- ← Positiondruck
- ← Lötaste
- ← Lötstop
- ← Kupfer

Oberrseite

- ← Bauteilwerte
- ← Positiondruck
- ← Lötaste
- ← Lötstop
- ← Kupfer

Global

- ← Dokumentation
- ← Leiterplattentekontur
- ← Bohrungen



W006L005V001